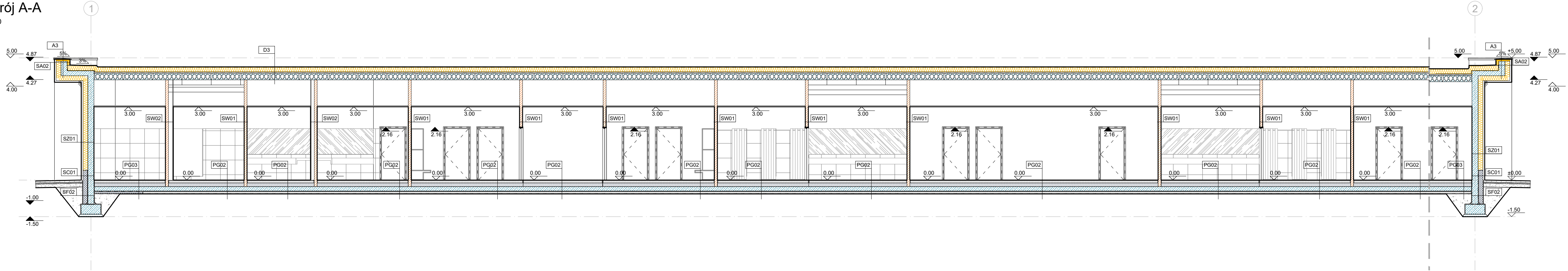


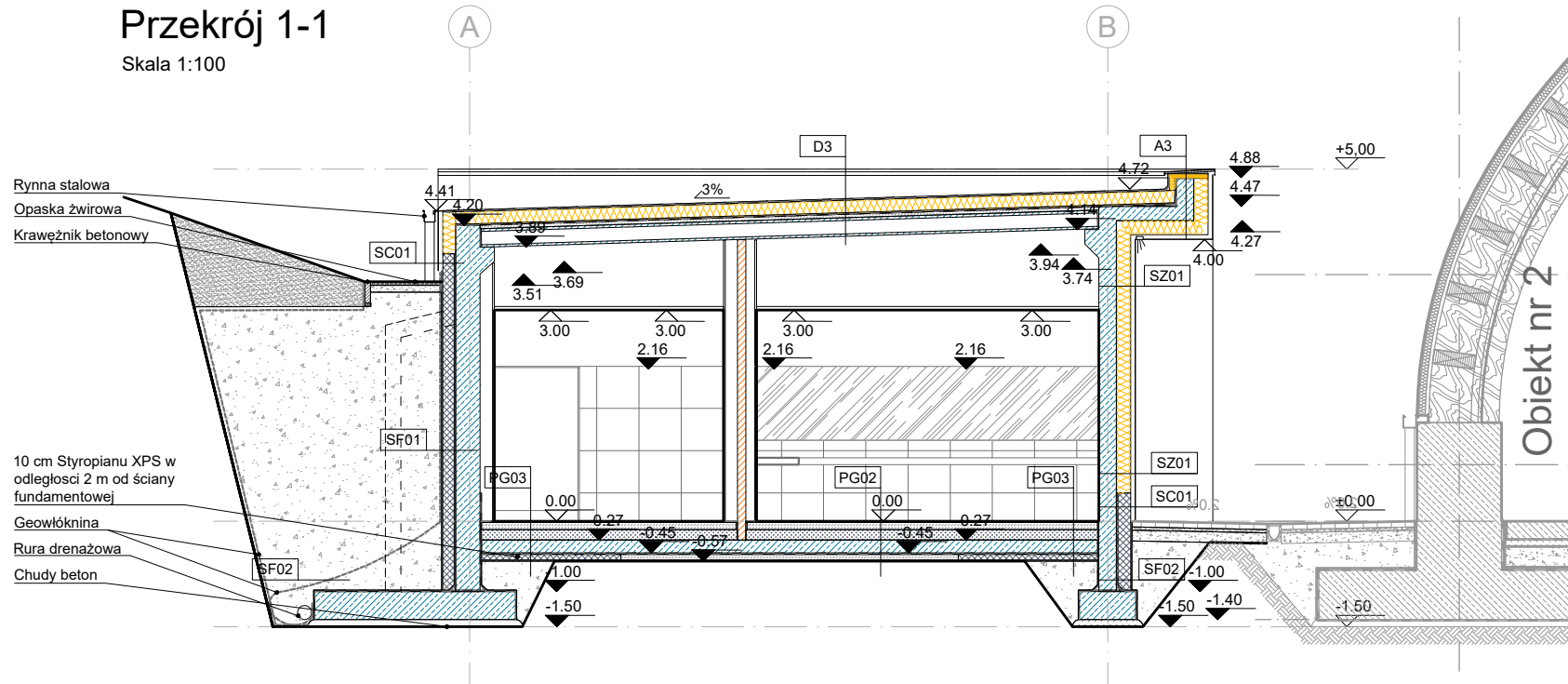
Przekrój A-A

Skala 1:100



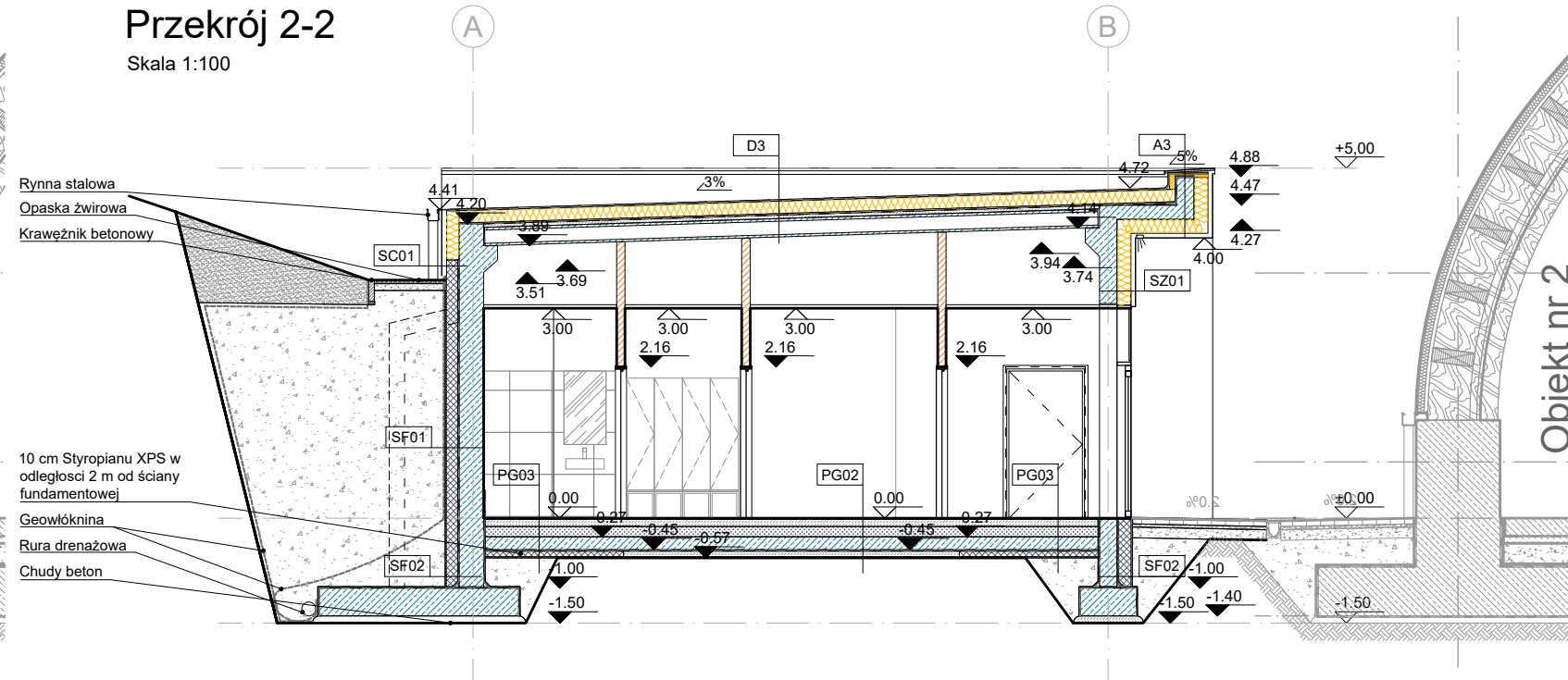
Przekrój 1-1

Skala 1:100



Przekrój 2-2

Skala 1:100



Legenda:

- EI-30 — Ściana o odporności ogniowej EI30
- EI-60 — Ściana o odporności ogniowej EI60
- EI-120 — Ściana o odporności ogniowej EI120
- NR1 ZL I — Granica strefy nr 2 ZL I
- NR2 ZL I — Granica strefy nr 1 ZL I
- Hydrant DN25 + Gaśnica
- EIS30 — Drzwi dymoszczelne o odporności ogniowej ei30
- EIS60 — Drzwi dymoszczelne o odporności ogniowej ei60
- EIS120 — Drzwi dymoszczelne o odporności ogniowej ei120
- EIS60 — Drzwi dymoszczelne o odporności ogniowej ei60
- EIS120 — Drzwi dymoszczelne o odporności ogniowej ei120
- Elementy żelbetowe
- Elementy murowane
- Wełna mineralna
- Styropian XPS
- Styropian EPS
- Drzwi wyposażone w otwory wentylacyjne
- Drzwi wyposażone w samozamykacz
- Drzwi wyposażone w kontakton
- Drzwi wyposażone w elektrozwoz
- Drzwi wyposażone w elektrotzrymacz
- Linowy system asekuracji indywidualnej

Poziom parteru ±0,00 = 127,70 m n.p.m.

Obiekt:  
Budowa budynku sportowo-treningowego, budynku  
zaplecza sanitarnego oraz przekrycia boisk zewnętrznych  
wraz z zagospodarowaniem terenu i infrastrukturą  
techniczną na działce nr 342/4, obręb Głizycko

ARP  
MANECKI  
ARCHITEKCI

S. P. Z. O. O. UL. WIELOPOLE 18B 31-072 KRAKÓW NIP: 6762574406 E-MAIL: ARP.BIURO@GMAIL.COM TEL.: (12) 422 55 70

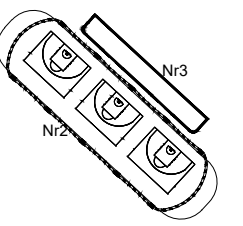
Inwestor:  
Centralny Ośrodek Sportu w Głizycku  
Ul. Moniuszki 22, 11-500 Głizycko

FUNKCJA	NAMISKO	NR UPRAW.	SPECJALNOŚĆ	PODPIS	Stadium:
Projektant generalny	dr inż. arch. M. MANECKI	MPOIA/036/2009	Architektura		
Współpraca projektowa	mgr inż. arch. D. PIÓRECKI		Architektura		
	mgr inż. arch. L. LESZCZYŃSKI		Architektura		
	mgr inż. arch. A. HABRAT		Architektura		

Data: LIPIEC 2024

Sprawdzający: mgr inż. arch. M. SLEBODKA MPOIA 019/2003 Architektura

Skala: 1:100 Nr rysunku: A3-201



Nr1 - Budynek sportowo-treningowy  
Nr2 - Przekroje boisk zewnętrznych  
Nr3 - Budynek higieniczno-sanitarny